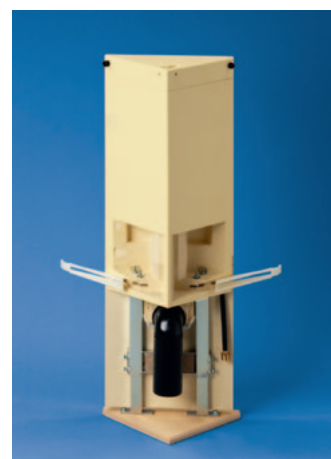
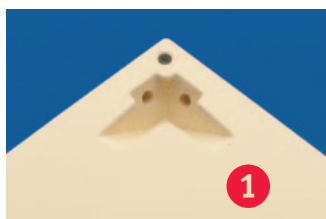




■ **Eck-WC-Stein 108 cm hoch für Betätigungsplatten »Sigma 01«, »Tango«, »Bolero«, »Mambo« oder »Sigma 10/20/50« (Geberit®)**

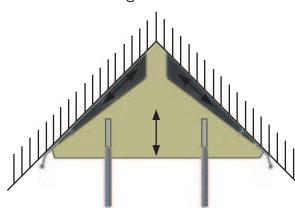
Mit 2-Mengen-Spültechnik bzw. Start-Stopp-Spülung und komplett bestückt für wandhängendes WC:

- 4-fache Justiereinrichtung
- Befestigungsmaterial (für die Ecke/für eine einseitige Wandbefestigung)
- Schallschutzset
- mit Schallschutz-Prüfzeugnis
- höhenverstellbare FüÙe (bis 15 cm)
- Montageabdeckung unten
- eingeformter Spülkasten (Innenteile von Geberit®) incl. Spülkasten-Bauschutz
- Bauschutzstopfen
- Meterriss
- WC-Anschlussgarnitur (90°-Bogen aus PE Ø 90/90 und PE-Übergangsstück Ø 90/110 mm)
- WC-Anschlussset Ø 90 mm
- WC-Befestigungssatz
- Betätigung von vorne
- ohne Betätigungsplatte



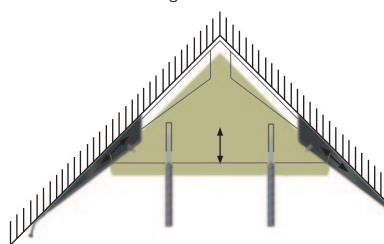
Schnittansicht 1:

Justierkeile in Ausgangsstellung
Baustein liegt an der Wand an.



Schnittansicht 2:

Justierkeile ausgezogen
Wandausgleich bis 2 cm.



Die fünf starken Verbesserungen unseres Klassikers:

- 1 Versenkte Bohrlöcher/Befestigungspunkte:**
Jetzt alle Bohrlöcher außerhalb des Wasserbehälters!
- 2 Integrierte, stufenlose Wandabstandsregulierung**
mit gleichzeitiger Aufnahme der Verankerungsschraube.
- 3 Integrierte Verdrehsicherung** für die Montageabdeckung.
- 4 Verlängerte Montageabdeckung mit Schnittkanten/Perforation** für eine lückenlose Abdeckung zum Befliesen bis auf den Fußboden!
- 5 Vorbereitet für den Einbau eines GEBERIT®-Einwurfschachtes** für Reinigungswürfel zum Auflösen im Spülkasten.



■ Eck-WC-Stein 108 cm

Art.-Nr. 1301.III 460,- €

Höhe 108 cm, Tiefe 22 cm,
Diagonale 40 cm

Anwendungsbeispiel:
Eck-WC-Stein 108 cm hoch,
verkleidet mit Grumbach Dekorplatten
in Mint, siehe auch Seite 12.

■ Betätigungsplatten für Grumbach Eck-WC-Steine



Tango



Bolero



Mambo



Sigma 01



Sigma 10

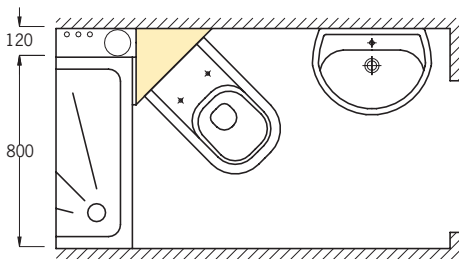


Sigma 20

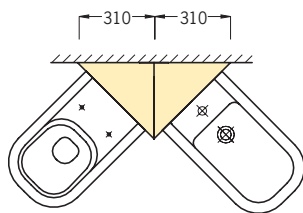


Sigma 50

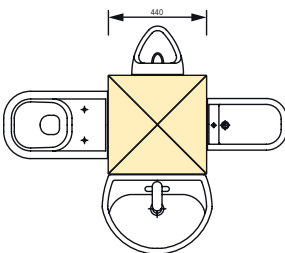
Einbaubeispiele



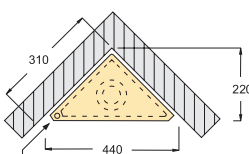
Eck-WC-Stein mit einseitiger Wandbefestigung als Lösungs- und Gestaltungselement für Problemfälle wie zum Beispiel »Schlauchbäder«.



Kombination aus Eck-WC-Stein
und Eck-Bidet-Stein
Höhe 108, 98 oder 83 cm



Quadratische Säule, bestehend
z. B. aus Eck-WC-Stein, Eck-
Urinal-Stein, Eck-Bidet-Stein und
Eck-HWB-Stein
Höhe 108 oder 122 cm



Standardanwendung:
Eck-WC-Steine 108/98/83 cm
für die 90°-Raumecke

Wasseranschluss vorne links unten

Technische Daten Eck-WC-Steine	
Justierbereich Höhe:	0–150 mm
Justierbereich Wand:	0–20 mm
2-Mengen-Spültechnik (einstellbar):	
Werkseinstellung:	4/8,5 l
kleine Spülmenge:	3–4 l
große Spülmenge:	6–8,5 l
Wasseranschluss:	1/2" Innengewinde
Abfluss:	90°-PE-Bogen Ø 90/90 mm und PE-Übergangsstück Ø 90/110 mm

